

令和2・3年度

物品・役務

入札参加資格審査申請(定期申請)のしおり

玉 村 町

目 次

はじめに	1
I 令和2・3年度物件の購入及び製造等の競争入札参加資格審査申請について	
1 申請することができない者	2
2 注意事項	2
3 申請の流れ	3
4 添付書類及び提出方法	4
5 営業品目について	5～13
II 入札参加資格審査申請事項の変更について	
1 変更手続きの方法	14
2 変更事項に係る提出書類	15
3 提出方法等	16
III お問い合わせ	16

はじめに

玉村町が発注する物品・役務の入札に参加する者は、入札参加の資格審査を受け、資格を有すると認定された者でなければなりません。

申請方法は、インターネットを利用した「ぐんま電子入札共同システム」からの電子申請となります。

◎「ぐんま電子入札共同システム」とは・・・

群馬県と県内12市12町3村1団体が、入札の透明性・客観性・競争性を向上し、併せて入札参加資格審査申請の利便性向上を図るために、「群馬県CALIS/EC市町村推進協議会」を設置し共同開発・共同運用しているシステムです。

この協議会に参加している団体への申請については、一度の申請で複数の団体に申請できます。

なお、システムを共同利用できる団体は下記のとおりです。

群馬県CALIS/EC市町村推進協議会参加団体				
群馬県	前橋市	高崎市	桐生市	伊勢崎市
太田市	沼田市	館林市	渋川市	藤岡市
富岡市	安中市	みどり市	榛東村	吉岡町
下仁田町	甘楽町	中之条町	嬭恋村	高山村
東吾妻町	みなかみ町	玉村町	板倉町	明和町
千代田町	大泉町	邑楽町	群馬東部水道企業団 ¹	

申請に係る個別添付書類については、各団体により取り扱いが異なりますので、必ず申請を希望する団体に確認してください。

¹ 群馬東部水道企業団は、太田市、館林市、みどり市、板倉町、明和町、千代田町、大泉町、邑楽町の3市5町の水道事業を統合して実施する一部事務組合です。

I 令和2・3年度物件の購入及び製造等の競争入札参加資格審査申請について

令和2・3年度の玉村町が発注する物件の購入及び製造等に関する一般競争入札及び指名競争入札への入札参加資格の認定を希望する者は、次頁からの手続きに従って申請を行ってください。

1 申請することができない者

次のいずれかに該当する者は申請することはできません。

- 地方自治法施行令第167条の4第1項(同令第167条の11第1項において準用する場合を含む)の規定に該当する者
- 地方自治法施行令第167条の4第2項各号に該当することにより資格を取り消され、資格を付与しないこととされた期間を経過しない者
- 法令の規定により、その営業に関して、許可・認可・登録等を受けていることを必要とされている業務において、これを受けていない者
- 納付すべき税を完納していない者

2 注意事項

- 申請については、本しおり及び「物品・役務入札参加資格審査申請入力の手引き」を熟読のうえ、申請書類の漏れや入力誤り等のないよう、十分に注意してください。

「物品・役務入札参加資格審査申請入力の手引き」については、下記からダウンロードできます。
(ぐんま電子入札共同システムポータルサイト:<https://portal.g-cals.e-gunma.lg.jp/portal/>)

- 申請及び添付書類等に虚偽の事項を記載し入札参加資格の認定を受けた者は、その資格を取り消します。
- 申請者が法人の場合の注意事項
申請者が法人の場合は、以下にご注意ください。

●営業所等のある法人の場合

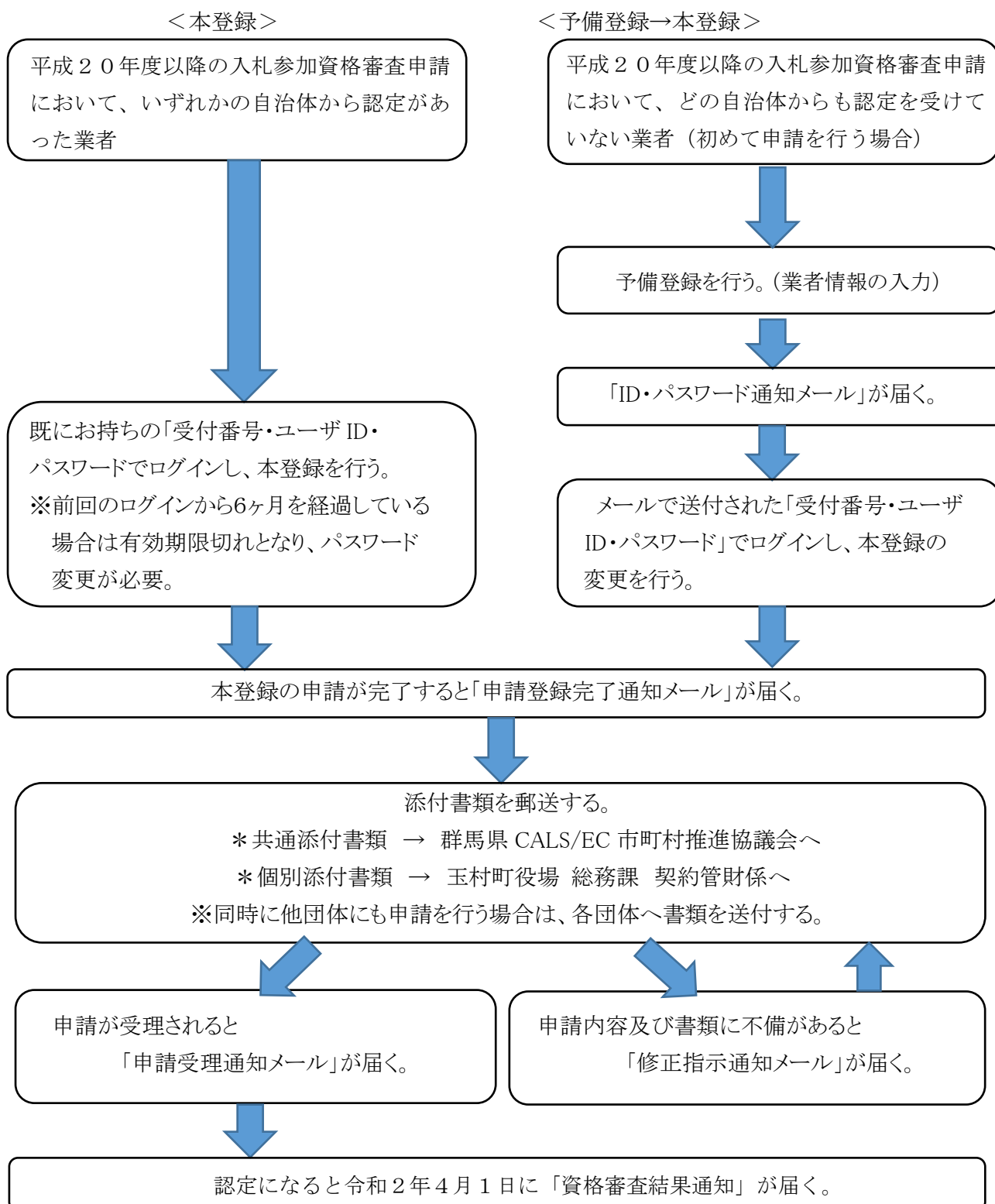
申請は、法人の単位で行ってください。営業所等の単位での申請は受け付けません。

●契約等の権限を営業所等の代理人に委任するとき

競争入札参加資格申請受付システムにより電子申請する際に、所要事項の登録と書類の提出が必要です。

- ・競争入札参加資格申請受付システムの「営業所情報登録」において、委任先となる営業所、支店等を登録し、さらに、「申請先自治体別営業所選択」において、委任先の状況を登録します。
- ・玉村町への申請の際は、**契約等の権限を代理人に委任する場合のみ**、「個別添付書類」として**「委任状(原本)」の提出が必要**です。様式は、玉村町ホームページに掲載しているものを参考にしてください。

3 申請の流れ



4 添付書類及び提出方法

添付書類には、共通添付書類と個別添付書類の2種類があり、提出先も異なります。それぞれ下記の通り郵送してください。

4-1 共通添付書類

共通添付書類とは、各団体が共通で必要としている書類です。
複数の団体に申請する場合でも、各書類の提出は1部で結構です。

①提出時期 本登録申請入力後に提出してください。

②提出期限 **令和元年10月31日(木)必着**

③提出先

〒371-8570

群馬県前橋市大手町1-1-1

群馬県県土整備部建設企画課内群馬県 CALS/EC 市町村推進協議会 あて

④提出書類及び提出方法

以下のページにアクセスして内容をご確認ください。

◇ぐんま電子入札共同システムポータルサイト

<https://portal.g-cals.e-gunma.lg.jp/portal/>

4-2 個別添付書類

個別添付書類とは、玉村町が独自に必要な書類で、**契約等の権限を代理人に委任する場合のみ必要**です。

①提出時期 本登録申請入力後に提出してください。

②提出期限 **令和元年10月31日(木)必着**

③提出先

〒370-1192 群馬県佐波郡玉村町大字下新田201

玉村町役場 総務課 契約管財係 あて

※ システムより出力される**個別添付書類送付票(玉村町用)の次に委任状を重ね、左上1ヶ所をホチキス等で留めてください。**

※ **郵送又は持参にて提出**してください。

※ **また、郵送の場合には、送付票の「【2】提出先」の箇所を切り取り、封筒に貼り付け、郵便書留で送付**してください。

個別添付書類(玉村町)	
個別添付書類 送付票	※ 様式は、インターネットによる申請完了時に印刷できます。
委任状(原本)	<p>「契約等の権限を代理人に委任する場合のみ」必要となります。</p> <p>※1 委任期間は、令和2年4月1日から令和4年3月31日までとしてください。</p> <p>※2 玉村町との契約等の権限を、代表取締役等の代表者から支店長や営業所長等へ委任する場合に提出してください。(権限を受任できる者は1名です)</p> <p>※3 様式は、玉村町ホームページに掲載しているものを参考にしてください。</p>

5 営業品目について

選択の制限

申請できる営業品目は、次ページ以降の表のとおりです。

営業品目の申請にあたり、大分類は「**6品目**」まで選択できます。選択した大分類に属する小分類については、選択の制限はありません。

選択していない大分類に属する小分類については、選択することはできません。

注意事項

➤ 営業品目の変更について

営業品目の変更は受付期間を限定しており、随時の追加や変更等はできませんので、入力漏れのないよう御注意ください。

➤ 営業上の許可等について

選択する営業品目について、その営業を行う上で必要な許可等を取得している場合は、本登録の際に、「登録を受けている事業」として入力していただくとともに、各登録官署が発行する証明書等の写しを共通添付書類として提出していただく必要があります。

➤ 指名先の選定に活用します

指名競争入札等の指名先を選定する際に「登録を受けている事業」を参考にすることがありますので、入力漏れのないよう御注意ください。

▶ 営業に必要な許可・登録・届出の例示

「営業に必要な許可・登録・届出の例示」の欄には、その営業を行う上で必要な許可等を例示しているので、参考にしてください。ただし、あくまでも例示であり、例示以外にも許可等が必要な場合があります。

区分	大分類	小分類	営業に必要な許可・登録・届出の例示
物品の製造	印刷	活版印刷	
		グラビア印刷	
		オフセット印刷	
		フォーム印刷	
		封筒	
		製本	
		タイプオフ印刷	
		ダイレクト印刷	
		点字印刷	
	地図・航空写真	地図製作	
		図面製作	
		写図	
		航空写真	
		その他の地図・航空写真	
物品の販売	事務機器	事務用品	
		鋼製什器	
		事務用家具	
		和洋紙	
		印章	
		OA機器	
		その他の事務機器	
	教育機器	学校教材	
		教育機器	
		保育教材・遊具・玩具	
		教育用家具	
		その他の教育機器	
	書籍	図書	
		雑誌・刊行物	
		映像ソフト	
	理化学医薬・保健機器	理化学機器	
		計測機器	特定計量器販売事業届出
		実験機器	
		測量機器	
		医療機器	高度管理医療機器等販売業許可 管理医療機器等販売業届出
		X線フィルム	
		光学機器	
		介護用機器	
		その他の理化学医薬・保健機器	
		AED	

区分	大分類	小分類	営業に必要な許可・登録・届出の例示
	薬品	医療用薬品	薬局開設許可
			医薬品製造販売業許可
			医薬品販売業許可
		工業用薬品	毒物劇物販売業登録
		農業用薬品	農薬販売届出
			毒物劇物販売業登録
		動物用薬品	動物用医薬品販売業許可
		ガス類	高压ガス販売事業届出
	衛生用品		
	その他の薬品		
	電気・通信機器	電気器具	
		放送・通信用機器	
		家電製品	
		家電消耗品	
	産業用機械	産業用機械	
		建設用機械	
		工作用機械	
	農林業用機器	林業用機器	
		農業用機器	
	農林業用用品	種苗	
		肥料	肥料販売業届出
		飼料	飼料販売業届出
		園芸資材	
		花き類	
		その他の農林業用用品	
	車両類	自動車	
		二輪車	
		特殊自動車	
		自転車	
		自動車部品	
		タイヤ	
		船舶	
		ぎ装	
		消防用自動車	
		救急用自動車	
		警察用自動車	
		その他緊急自動車	
		軽自動車	
		燃料類	ガソリン・軽油
	石油販売業届出		
	重油		石油販売業届出
灯油	石油販売業届出		
燃料用ガス	液化石油ガス販売事業登録		
	高压ガス販売事業届出		
薪炭			
その他の燃料類			
石油器具			

区分	大分類	小分類	営業に必要な許可・登録・届出の例示
	厨房機器	調理台	
		流し台・洗面台	
		給湯器	
		調理機器	
		厨房用食器	
		ガス器具	
		その他の厨房機器	
	食料品	食料品	
		お茶	
		学校給食用食材	
	運動用品	運動用具	
		武道用品	
		キャンプ・登山用品	
		運動設備品	
		その他の運動用品	
	音楽用品	楽器・楽譜	
		レコード・音楽CD等	
		その他の音楽用品	
	百貨店	ギフト製品・百貨	
	繊維製品	制服	
		作業服・事務服	
		白衣	
		寝具類	
		帽子	
	その他の繊維製品		
	室内装飾品	カーテン	
		じゅうたん	
		ブラインド	
		椅子カバー	
		どん帳	
		暗幕	
		テント	
		シート類	
		家具類	
		木工製品製造	
		その他の室内装飾品	
	写真	写真機	
		撮影機	
		映写機	
		フィルム	
		写真材料	
DPE			
マイクロ写真機			
青焼き			
カラーコピー			
記念品・時計	記章		
	カップ・トロフィー・盾		

区分	大分類	小分類	営業に必要な許可・登録・届出の例示
		記念品	
		時計	
		貴金属	
		旗	
	荒物雑貨	家庭金物	
		荒物	
		雑貨類	
		手芸用品	
		かばん	
		ゴム・ビニール製品	
		陶磁器	
		作業靴	
		皮革製品	
		洗面・衛生用品	
	看板・展示品	看板・掲示板	
		横断幕	
		模型	
		ステッカー類	
	道路標識	道路標識	
		カーブミラー	
		バリケード	
		保安灯	
	工事中材料	アスファルトコンクリート	
		木材	
		建築金物	
		工具	
		塗料	
		生コン・セメント	
		砕石・砂利	採石業登録 砂利採取業登録
		仮設資材	
		電線	
		その他の工事中材料	
	コンクリート製品	ヒューム管	
		パイル	
		道路・下水道用品	
		陶管	
		PC板	
		ブロック	
		その他のコンクリート製品	
	鉄鋼・非鉄鋼製品	鋼材	
鋼管			
ガードレール			
パイプ			
鉄蓋			
鋳鉄品			
鉛管			

区分	大分類	小分類	営業に必要な許可・登録・届出の例示
		ビニール管	
		その他の鉄鋼・非鉄鋼製品	
	警察・消防用品	鑑識用機材	
		警察用品	
		防災用品	
		消防ポンプ	
		ホース	
		消火器・消火器薬剤	
		救急用機器	
		消防用機器	
		消防用被服	
		その他の警察・消防用品	
		備蓄食料	
	水道用品	水道用特殊部品	
		水処理薬剤	毒物劇物販売業登録
		資材	
		その他の水道用品	
		水道メーター	
	特殊物品	清掃工場用物品	
		選挙用品	
		斎場用物品	
		美術品	古物商許可
		ペット用品	
		大型遊具	
		その他の特殊物品	
	電力	電力(販売)	
	その他の物品	上記のいずれにも属さない物品	
役務等の提供	清掃	建物清掃	建築物清掃業登録 建築物環境衛生総合管理業登録
		貯水槽・高架水槽の清掃	建築物飲料水貯水槽清掃業登録
		除草	一般廃棄物収集運搬業許可
		樹木せん定	一般廃棄物収集運搬業許可
		管渠清掃	産業廃棄物収集運搬業許可
		道路・水路清掃	産業廃棄物収集運搬業許可
		下水道維持・管理	下水道処理施設維持管理業者登録
		その他の清掃	
		浄化槽清掃	浄化槽清掃業許可
		沈殿槽・分離槽清掃	
		除雪	
	警備・受付・案内	有人警備	警備業認定
		交通誘導	警備業認定
		機械警備	警備業認定
			機械警備業務届出

区分	大分類	小分類	営業に必要な許可・登録・届出の例示
		プール監視	警備業認定
		施設受付・案内	
	消毒・害虫駆除	ねずみ・蜂類等	建築物ねずみ昆虫等防除業登録
		シロアリ	
		くん蒸	
		その他の消毒・害虫駆除	
		松くい虫	
	保守管理	施設管理	
		施設・設備運転管理	
		駐車場管理	
		道路等管理	
		電気設備	
		通信・放送設備	
		舞台装置	
		昇降機	
		その他の機械設備	
		空調・衛生設備	
		消防・防災設備	
		事務用機器	
		遊具・体育器具	
		その他の保守管理	
		浄化槽管理	浄化槽保守点検業登録
	自動ドア		
	医療機器	医療機器修理業許可	
	シャッター設備		
	クリーニング	クリーニング・ランドリー	クリーニング所届出
		リネンサプライ	クリーニング所届出
		寝具丸洗い・乾燥・消毒	クリーニング所届出
	廃棄物処理	一般廃棄物収集運搬	一般廃棄物収集運搬業許可
		一般廃棄物処分	一般廃棄物処分業許可
		産業廃棄物収集運搬	産業廃棄物収集運搬業許可
		産業廃棄物処分	産業廃棄物処分業許可
		特別管理産業廃棄物収集運搬	特別管理産業廃棄物収集運搬業許可
		特別管理産業廃棄物処分	特別管理産業廃棄物処分業許可
		その他の廃棄物処理	
	運搬業務	旅客運送	旅客自動車運送事業許可
		貨物運送	貨物自動車運送事業許可
			貨物軽自動車運送事業届出
		旅行企画	旅行業登録
			旅行業者代理業登録
		倉庫	倉庫業登録
		その他の運搬業務	
美術品運搬		貨物自動車運送事業許可	
	貨物軽自動車運送事業届出		

区分	大分類	小分類	営業に必要な許可・登録・届出の例示
	情報処理	システム開発・保守	
		データ作成・入力	
		その他の情報処理	
	検査・分析・調査	環境関係調査	
		環境計量証明	計量証明事業登録
		世論調査	
		市場調査	
		交通調査	
		地域計画調査	
		調査・研究(シンクタンク)	
		測量	測量業登録
		その他の検査・分析・調査	
		文化財調査	
		アンケート調査	
		漏水調査	
		財務分析	
	イベント・企画・デザイン・制作	イベントの企画・運営	
		会場設営・撤収	
		デザイン	
		ビデオ作製	
		番組の企画・制作	
		映像音響ソフト制作	
		ホームページ制作	
		広告代理	屋外広告業登録
		看板標識作製・設置	屋外広告業登録
		写真・マイクロフィルム	
		その他のイベント・企画・デザイン・制作	
	文化財等複製作製		
	研修・講習	研修・講習	
	事務処理	筆耕等事務補助	
		不動産関係事務・業務	不動産鑑定業登録
		その他の事務処理	
		速記	
		議事録調製業務	
		封入封かん業務	
	人材派遣	労働者派遣	労働者派遣事業許可
	リース・レンタル	事務用機器(リース)	
		電算システム(リース)	
		産業・建設機器(リース)	
		動植物(リース)	動物取扱業登録
		情報機器(リース)	
イベント用品(リース)			
その他(リース)			
自動車(リース)			
医療機器(リース)	高度管理医療機器等賃貸業許可		

区分	大分類	小分類	営業に必要な許可・登録・届出の例示
			管理医療機器賃貸業届出
		ボイラー機器(リース)	
		事務用機器(レンタル)	
		電算システム(レンタル)	
		産業・建設機器(レンタル)	
		動植物(レンタル)	動物取扱業登録
		情報機器(レンタル)	
		イベント用品(レンタル)	
		その他(レンタル)	
		自動車(レンタル)	自家用自動車有償貸渡業許可
		医療機器(レンタル)	高度管理医療機器等賃貸業許可
			管理医療機器賃貸業届出
		ボイラー機器(レンタル)	
	医療福祉	福祉サービス業務	
		給食サービス業務	
		検診・予防接種・各種医療検査	衛生検査所登録
		その他の医療福祉	
	車両整備	自動車整備	自動車分解整備事業認証
		機械整備	
	その他	ピアノの調律	
		畳関係	
		その他の業務	
		自動車保険	損害保険業免許
			損害保険代理店登録
		損害保険	損害保険業免許
			損害保険代理店登録
		森林整備	
料金徴収			
翻訳			
通訳			
再生資源化	再生資源化		
物品の購入	資源回収	鉄くず	
		非鉄金属くず	
		古紙	
		ビン類	
		ペットボトル	
		古物	古物商許可
		火葬残骨灰	
		その他の資源回収	
		自転車	古物商許可
		電気・電子機器	
	自動車		
	電力	電力(購入)	

II 入札参加資格審査申請事項の変更について

入札参加資格審査申請を行った後、申請内容に変更が生じた場合は、「ぐんま電子入札共同システム」にて登録内容の変更を行ってください。変更した事項の内容により、書類を提出する必要性が生じる場合があります。その場合は、下の指示に従って、システムによる変更終了後、速やかに必要書類を提出してください。

1 変更手続きの方法

- (1) インターネットを利用し、ぐんま電子入札共同システムポータルサイトにアクセスし、「競争入札参加資格申請受付システム」から資格申請データの修正を行います。

(1) 変更の受付開始

変更の受付は令和2年4月1日から開始します。

(2) システムによる変更登録

インターネットから、ぐんま電子入札共同システムポータルサイトにアクセスし、競争入札参加資格申請受付システムから資格申請データの修正を行います。

なお、ポータルサイトには、登録内容の変更に関する詳細な情報が今後掲載されますので、御確認ください。

～変更受付の特例～

「平成30・31年度入札参加資格」の認定を受けている業者の方は、「平成30・31年度入札参加資格」の登録内容の変更手続を行うことにより、「令和2・3年度入札参加資格」の申請内容に、変更した内容が反映されます。

ただし、反映される内容は以下の項目のみとなりますので、以下の項目以外を変更する場合は、令和2年4月1日以降に改めて変更手続を行う必要があります。

また、変更した内容が反映されるのは、「令和2・3年度入札参加資格」申請後、協議会から「申請完了通知・共通（個別）添付書類送付依頼」メールが送信された後の変更手続からとなります。

◇反映される項目

- 申請情報(本社・代表者情報)
- 申請情報(担当者情報・その他)
- 申請情報(行政書士情報)

※ 詳細は、以下のURLを参照してください。

https://portal.g-cals.e-gunma.lg.jp/portal/Application/henkou_tokurei.html

2 変更事項に係る提出書類

変更した事項の内容により書類の提出が必要となる場合は次のとおりです。

下記以外の変更事項については、書類の提出は不要です。

(1)本店所在地を変更した場合、代表者を変更した場合又は商号名称が変更になった場合

○共通添付書類:登記事項証明書・玉村町税の納税証明書(該当がある場合 ※1)

○個別添付書類:委任状(該当がある場合 ※2)

※1 納税証明書(完納証明書)を提出する必要があるのは、本店所在地が玉村町以外の市区町村から玉村町に移転した場合となります。

例1:本店が東京都〇〇区から群馬県玉村町に移転した場合

⇒玉村町の納税証明書が必要

例2:本店が東京都〇〇区から埼玉県××市に移転した場合

⇒玉村町の納税証明書は不要

※2 既に契約等の権限を代理人に委任している場合に必要となります。

(2)委任する営業所の代表者を変更した場合又は名称が変更になった場合

○共通添付書類:…不要

○個別添付書類:委任状

(3)委任する営業所の所在地を変更した場合又は委任する営業所を追加する場合

○共通添付書類:玉村町税の納税証明書(該当がある場合 ※3)

○個別添付書類:委任状

※3 納税証明書(完納証明書)を提出する必要があるのは、委任先営業所の所在地が玉村町以外の市区町村から玉村町になった場合(例1)と、新たに追加する委任先営業所が玉村町に所在するとき(例2)となります。

例1:本店が東京都〇〇区で委任先営業所を埼玉県××市から群馬県玉村町の営業所に変更した場合

⇒玉村町税の納税証明書が必要

例2:本店が東京都〇〇区で新たに群馬県玉村町の営業所を委任先営業所とした場合

⇒玉村町税の納税証明書が必要

(4)営業品目を追加する場合 (※4)

○共通添付書類:営業に必要な証明書等(写)(該当がある場合 ※5)

○個別添付書類:…不要

※4 営業品目の追加は、受付期間を限定しております。追加できる期間については、別途「ぐんま電子入札共同システムポータルサイト」でご案内いたします。

※5 追加する営業品目について、その営業を行ううえで必要な許可等を取得している場合は、各登録官署が発行する証明書等の写しを添付してください。

3 提出方法等

共通添付書類、個別添付書類ともに、P4の『4 添付書類及び提出方法』と同様にしてください。

III お問い合わせ

入札参加資格審査申請及び入札参加資格審査申請事項の変更に関するお問い合わせは、次の表のとおり、問合せ内容に応じた問合せ先にご連絡ください。

問合せ内容	問合せ先
電子申請の方法(システムの利用方法)に関する お問合せ	問合せ先 ヘルプデスク 電話番号 0120-511-306(フリーダイヤル) 受付時間 9:00~12:00及び13:00~17:00 (土、日、祝日、12月28日から1月5日を除く。)
共通添付書類に関する お問合せ	詳細は、以下のURLを参照してください。 https://portal.g-cals.e-gunma.lg.jp/portal/inquiry.html
玉村町への申請に係る 個別添付書類に関する お問合せ	玉村町役場 総務課 契約管財係(役場3階) 電話番号 0270-64-7751 受付時間 8:30~17:15 (土、日、祝日、12月28日から1月5日を除く。)