

令和2年
4月1日
採用予定

町職員の募集を行います

総務課 ☎64-7712

職員募集概要

職種	採用予定人数	受験資格（年齢要件）
一般事務	1人	平成2年4月2日から平成14年4月1日までに生まれた人
保育士	4人	昭和59年4月2日から平成12年4月1日までに生まれた人で、保育士及び幼稚園教諭の双方の資格を有する人または令和2年3月31日までに取得見込みの人
一般事務 （障害者対象）	2人	昭和54年4月2日から平成14年4月1日までに生まれた人で、身体障害者手帳、療育手帳、精神障害者保健福祉手帳等の交付を受けている人

※次のいずれかに該当する場合は受験することができません。

- ①日本国籍を有しない人
- ②地方公務員法第16条に該当する人

※保育士で資格取得見込みの人は、採用試験合格後に受験資格に定められた資格を取得できない場合には、採用される資格を失います。

申込書配布期間【一般事務・保育士】……………7月16日(火)～8月2日(金)

【一般事務（障害者対象）】…8月13日(火)～8月30日(金)

申込受付期間【一般事務・保育士】……………7月22日(月)～8月2日(金)

【一般事務（障害者対象）】…8月19日(月)～8月30日(金)

※申込書配布および申込受付とも平日の午前8時30分から午後5時15分まで。場所は、総務課職員係（役場2階⑥番窓口）にて行います。

試験日程

【一般事務】

- 第1次試験 9月22日（日）
- 第2次試験（1次試験合格者のみ） 10月中旬
- 第3次試験（2次試験合格者のみ） 11月上旬

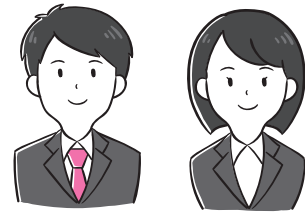
【一般事務（障害者対象）】

- 第1次試験 10月27日（日）
- 第2次試験（1次試験合格者のみ） 11月下旬

【保育士】

- 第1次試験 9月22日（日）
- 第2次試験（1次試験合格者のみ） 11月中旬

試験会場 玉村町役場



郵送による申込手続について

宛先 〒370-1192 玉村町大字下新田201番地 玉村町役場 総務課職員係

	宛先封筒	同封するもの
申込書の請求	「一般事務採用試験申込書郵送依頼」、「保育士採用試験申込書郵送依頼」または「 <u>一般事務(障害者対象)</u> 採用試験申込書郵送依頼」と朱書きしてください。 ※職種は必ず記入してください。	返信用封筒 (角型2号サイズ・120円切手を貼り送付先を記入したもの)
申込書の提出	「 <u>一般事務採用試験申込書</u> 在中」、「 <u>保育士採用試験申込書</u> 在中」または「 <u>一般事務(障害者対象)</u> 採用試験申込書在中」と朱書きし、簡易書留で郵送してください。 ※それぞれの申込受付期間最終日の消印有効	返信用封筒 (受験票が入る大きさ・82円切手を貼り送付先を記入したもの)