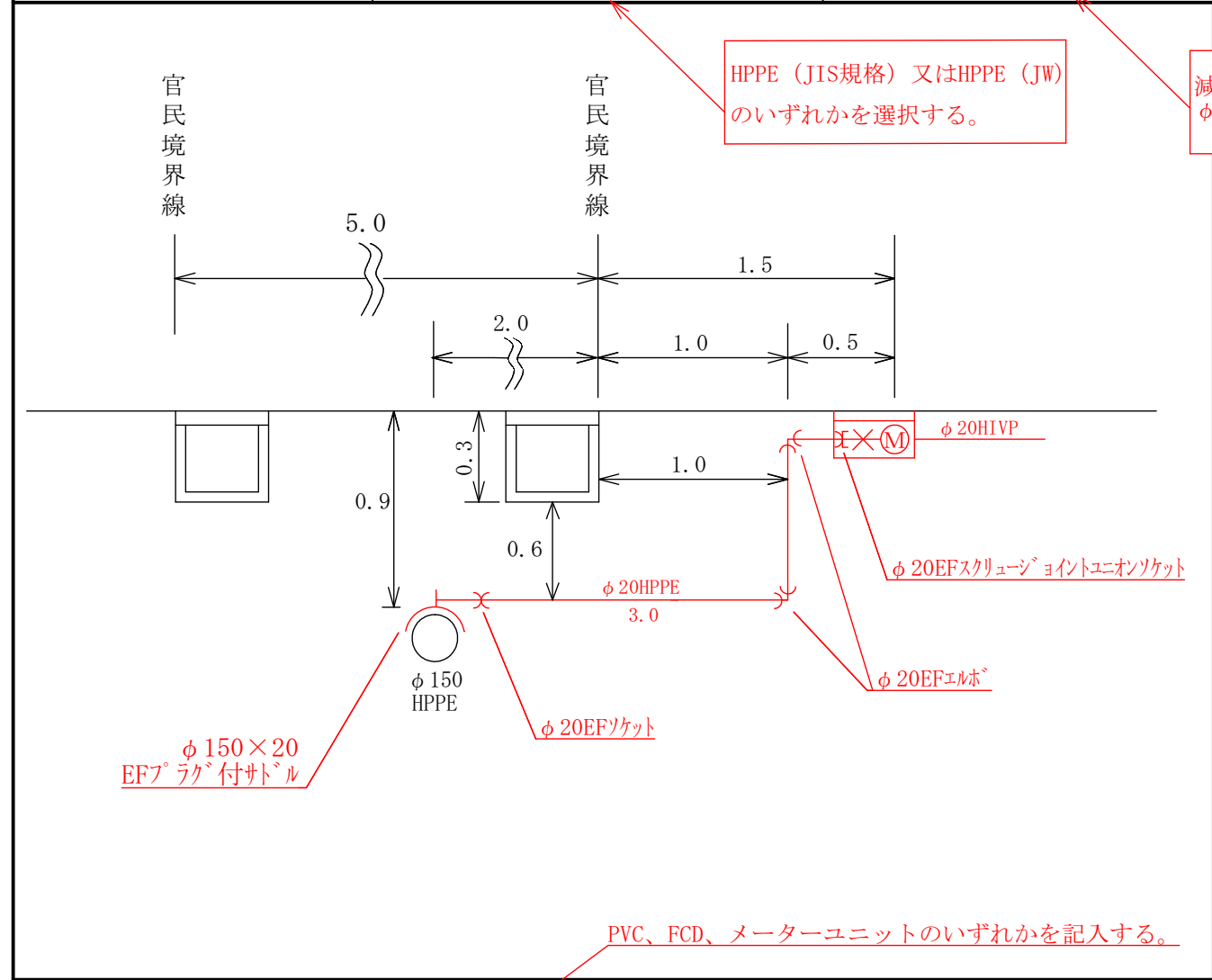


設計図面 → 完成図面【竣工日平成〇〇年 〇〇月 〇〇日】

整理番号  
第 号

申請時は、設計図面を選択し、完成図面を取り消すこと。

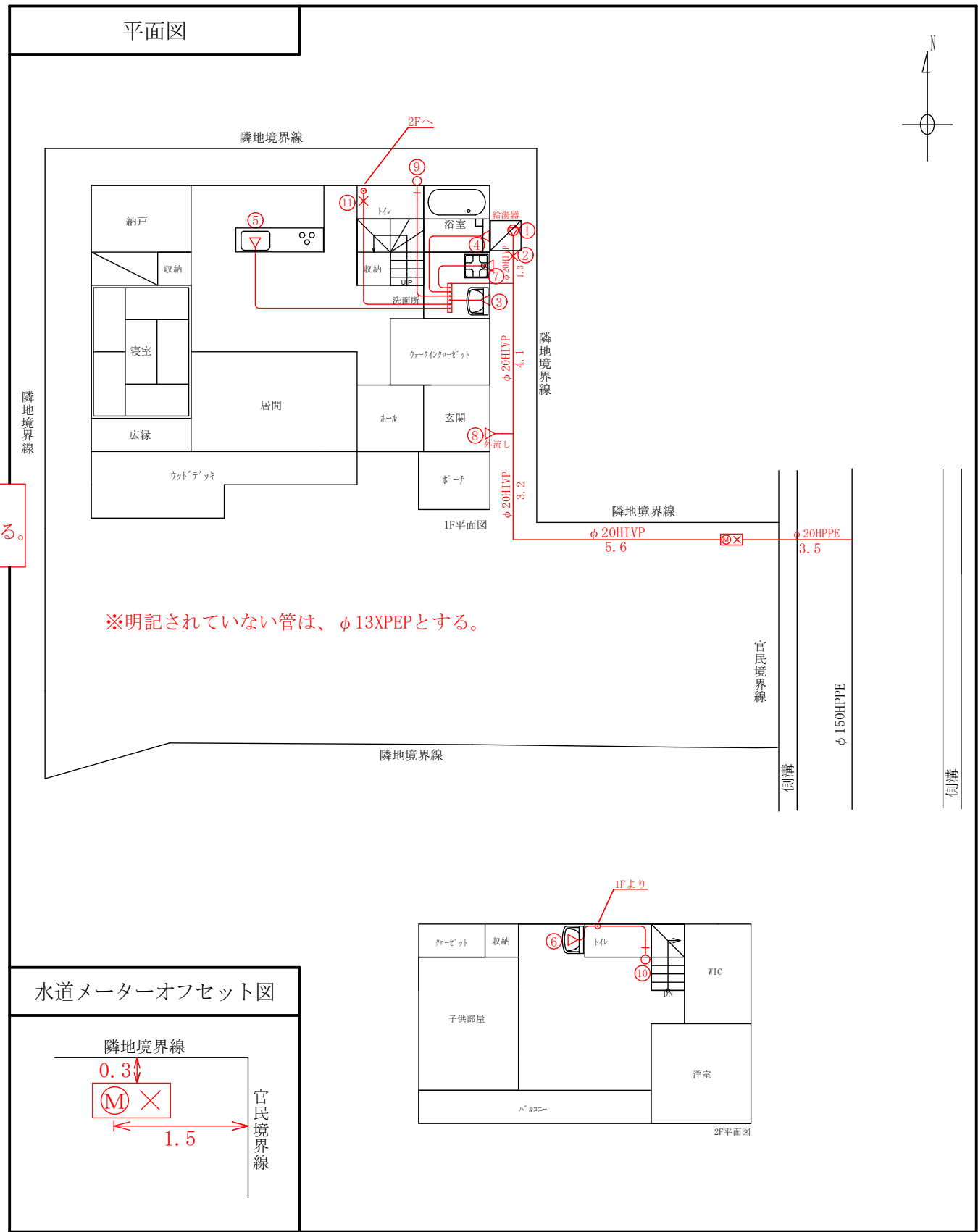
工事場所	玉村町大字 〇〇〇〇〇		
工事種別	新設	水道メーター φ 20 mm 連合管	
	改造	口径変更(φ mm→φ mm)、引込管変更、二次側改造	
	移動	水道メーターの移動	
給水装置工事業者	所在地	〇〇〇〇〇 ← 指定工事店の所在地、名称を記入する。	
	名称	〇〇〇〇〇	
立体図	一次側管種	HPPE (JIS外径)	口径 φ 20



PVC、FCD、メーターユニットのいずれかを記入する。

立体図に明記していない指定材料							
材料名	形状	口径	数量	材料名	形状	口径	数量
密着コア				丸ハンドル青銅製仕切弁	外ねじ		
防食フィルム				ソフトシール仕切弁	右開き型		
町章入り水道メーターボックス	PVC	25	1	町章入りハット型弁篋(仕切弁)	1号 φ 250mm		
レバー式逆ボ止水栓	開閉防止型	20	1	町章入りハット型弁篋(排泥弁)	1号 φ 250mm		
シールパッキン		20	1				

使用する材料については、数量等漏らさず記入すること。



平面図に明記していない給水栓類・止水栓類等					
種類	口径	数量	種類	口径	数量
① 給湯器		1			
② 逆止弁付ボールバルブ	13	1			
③④⑤⑥ 混合水栓	13	4			
⑦⑧ 給水栓	13	3			
⑨⑩ ボールタップ	13	2			
⑪ ボールバルブ (2F用)	13	1			