

今月のマイナンバー受け取り日曜窓口

3月25日 午前9時～午後5時まで
(年度末の日曜窓口での取り扱いとなります)

マイナンバー（通知カード・個人番号カード）をまだ受け取っていない人は、早めにお受け取りください。受け取りに必要な書類などについてはお問い合わせください。
※代理人での受け取りについては必ず事前にお問い合わせください。



問い合わせ先 住民課戸籍住民係 ☎64-7701

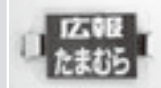
就学援助制度のご案内
学校教育課 ☎(64)7713
経済的な理由で義務教育を受けさせることが困難な家庭に対して、子どもの学用品費や給食費などの援助を行っています。就学援助を希望する

保険証「お薬手帳」と一緒に保管し、入院時はセットで持参してください。
問い合わせ先 伊勢崎保健福祉事務所 ☎(25)5570または役場健康福祉課 ☎(64)7721まで

人はご連絡ください。
対象 生活保護世帯・生活保護に準ずる世帯・児童扶養手当が支給されている世帯など
認定方法 学校長・民生児童委員等の助言を聞き、教育委員会で認定されます。認定された翌月から支給対象となります。
支給時期 8月・12月・3月
援助対象（経費の全額または一部） 学用品費、校外活動費、学校給食費、修学旅行費など
申し込み 保護者の申請が必要です。

広報の写真撮影にご協力ください

広報紙や町ホームページ、その他町の刊行物などに掲載するため、町内で行われるイベントなどで「広報たまむら」と掲載された腕章を着けて、写真撮影します。ご協力をお願いします。



着用する腕章

お知らせ

玉村町役場 ☎65-2511(代) 65-2592

あたたか♡♡♡

○アイオー信用金庫様から創立90周年記念として現金100万円のご寄附をいただきました。



大変ありがとうございました。

第3回ふれあいの居場所交流会が開催されます

地域包括支援センターやくば ☎(64)7721

人と人がつながり、生きがいを持って元気になれる温かい地域を目指して、玉村町ではふれあいの居場所が20カ所活動しています。各居場所が集まり、活動の紹介や輪投げなど交流会が開催されます。ぜひご参加ください。
日時 3月27日(火) 午後2時～4時

ふるさと寄付申込状況（1月）

用途の指定	申込者数	申込金額
子育て支援に係る事業	18人	270,000円
教育、文化及びスポーツ活動の充実に係る事業	9人	170,000円
あんしん安全のまちづくりに係る事業	4人	60,000円
健康増進又は社会福祉に係る事業	15人	220,000円
産業の振興	14人	230,000円
町長にまかせる	62人	1,205,768円
合計	122人	2,155,768円

1月の火災・救急発生件数

区分	1月	H30年累計(1月)	前年比(1月)
火災	建物	3	3
	車両	0	0
	その他	1	1
	計	4	4
救急	急病	61	61
	交通	1	1
	その他	25	25
	計	87	87

<火災と救急・救助は ☎119>
災害情報案内サービス ☎0180-99-2999
玉村町・伊勢崎市の火災発生状況が音声で流れます。
救急病院等案内テレホンサービス ☎23-1299
または「群馬県広域災害・救急医療情報サービス」で検索
症状に応じて、県内の救急病院などを24時間対応で紹介いたします。

1月の犯罪(泥棒)・交通事故発生件数

区分	1月	H30年累計(1月)	前年比(1月)
犯罪(泥棒)	空き巣(住宅)	0	0
	空き巣(会社)	0	0
	自動車盗	2	2
	自転車盗	0	0
	車上ねらい	0	0
	自販機ねらい	1	1
	器物損壊	1	1
	その他	16	16
	計	20	20
	交通事故	人身事故	11
死者(人)		0	0
負傷者(人)		11	11

<犯罪と交通事故は ☎110>
毎日午後3時は玉村町の「防犯タイム」です。
毎月16日は「県民防犯の日」です。防犯に心がけましょう
伊勢崎警察署 ☎26-0110 玉村町交番 ☎65-2052

消費生活

豆知識

「お試し」ではなく「定期購入」？
条件を確認してから注文しましょう

玉村町消費生活センター ☎20-4020

【事例】スマートフォンで「お試し」のつもりで500円のダイエットサプリメントを申し込んだ。しばらくして2回目の商品が届き、業者に電話したら「4回の定期購入なので、4回分は購入してほしい」と言われた。2回目からは金額も高くなるし、効果がないのでやめたい。広告では定期購入だとは分らなかった。

「1回目90%オフ」「初回実質0円(送料のみ)」など、ホームページでは低価格で購入できると強調されており、「4カ月以上の購入」などの条件が分かりづらい場合もあります。初回が安くても総額では想定以上に高額になる場合や、下痢や肌荒れなど体に合わないケースでも、定期購入期間中は解約を断られる事

もあります。また、解約は決まった期間に電話のみで受け付け、その期間が過ぎると次回商品が発送されてしまうが事業者と電話が繋がらない、という相談も増えています。

特定商取引法が改正され、定期購入の場合は総額、契約期間、販売条件などを分かりやすく表示することが義務付けられました。ネット通販を含め、通信販売には『クーリングオフ』はありません。契約条件をしっかりと確認し、最終画面を印刷するなど記録しておきましょう。

相談受付日 毎週月～金曜日(祝日・年末年始を除く) 午前9時～午後5時まで

相談専用電話 ☎20-4020

場所 勤労者センター1階

玉村町で女子ソフトボールの一流選手のプレーが見られます！！

日時 3月23日(金)～25日(日) 午前10時～(予定)
場所 総合運動公園野球場・ソフトボール場、太陽誘電八幡原グラウンドなど
 上記の日程にて、日本ソフトボール協会女子1部リーグ所属チームによる交流試合が行われます。観戦は無料です。
 オリンピック選手などの一流選手のプレーが間近で見られる希少なチャンスです。ふるってご来場ください。



図書館からのお知らせ

町立図書館 ☎(65)1122

春の読み聞かせ会

図書館ボランティアによる読み聞かせ会です。春にちなんだ絵本や紙芝居など盛りだくさんです。どなたでもご参加いただけます。ぜひご来場ください。

日時 4月14日(土)
 午前11時～45分程度
会場 文化センター2階図書館集会所

イースターえいご絵本お話し会

県立女子大生や英語を話す外国のお姉さんたちによる英語絵本のお話し会です。英語絵本の読み聞かせ、英語のうた、楽しいゲームなどがあります。

一緒にイースターエッグを探しませんか？探したエッグはプレゼントします。
日時 3月25日(日)
 午前10時30分～1時間程度
会場 文化センター2階和室

1・2
定員 先着子ども30人
 ※保護者もご参加いただけます。
 ※入場無料、当日受付

ふれあい農園利用者を募集中です

公益財団法人玉村町農業公社 ☎(64)3122

公益財団法人玉村町農業公社では、町の委託を受けて町内4カ所の農園の管理運営を行っています。現在、平成30年度利用者について募集を行っており、申し込みは随時受け付けています。詳しくは玉村町農業公社までお問い合わせください。



県営住宅4月定期募集のご案内

県住宅供給公社 ☎027(223)5811

4月募集のお知らせです。所在地・間取り・募集戸数・家賃は、募集案内をご確認ください。入居資格 現在住宅に困って、親族と同居する予定

中途視覚障害者生活訓練講座を開催します

中途視覚障害者の社会復帰促進を図るため、自立に必要な助言、指導および訓練を行います。
対象 在宅の中途視覚障害者
受講料 無料
内容
 ①点字・歩行訓練 木曜日の30回程度
 ②パソコン講習 月曜日または火曜日の30回程度

期間 4月12日(木)～平成31年3月7日(木)の午前10時～午後3時まで
 ※日程については変更の可能性あり
場所 群馬県社会福祉総合センター(前橋市新前橋町13-12)

申込方法 群馬県視覚障害者福祉協会または市町村窓口で申込書を受け取り、3月末日までに群馬県視覚障害者福祉協会に郵送または持参してください。
申し込み・問い合わせ
 (公社)群馬県視覚障害者福祉協会事務局
 〒371-1084
 前橋市新前橋町13-12
 ☎027(223)6677

国家公務員募集

人事院は平成30年度中に次の採用試験を行います。受験案内などは人事院ホームページ内で確認できます。詳しくは人事院関東事務局までお問い合わせください。

- 総合職試験(院卒者試験、大卒程度試験)
 受付期間 3月30日(金)～4月9日(月)
 第1次試験 4月29日(日) 受付期間 4月6日(金)～18日(水)
- 一般職試験(高卒者試験、社会人試験(係員級))
 受験案内等の案内開始日 5月8日(火)
 受付期間 「ホームページ」6月18日(月)～27日(水)
 「郵送・持参」6月18日(月)～20日(水)

第1次試験 9月2日(日)
 ※各試験の申し込みはホームページにより行ってください。
問い合わせ先 人事院関東事務局 ☎048(740)2006
<http://www.jinji.go.jp/saiy>
 o/saiyohm

の人または単身の高齢者や障がいのある人など。
 ※収入制限があります。
 ※詳しくは募集案内または県住宅供給公社ホームページ(<http://www.gunma-ikko.jp/>)をご覧ください。
申込期間 4月1日(日)～18日(水)
入居可能日 7月1日(日)
申込方法 所定の申込用紙を郵送
申込用紙・募集案内配布場所
 県住宅供給公社(前橋市紅雲町)、県民センター(群馬県庁2階)、県土木事務所、市役所・町村役場
 ※県住宅供給公社では、土・日曜日にも配布します。
 その他 入居者は公開抽選で選定します。
 ※一部の団地(下細井、下郷、室田、北双葉、立石、桐湖、上中島、酢の瀬、下磯部、原市第一、生品、宝泉、元宿、織姫、西堤、川内、相生第一、相生第二、高根、日向、大林、中野、田中島、広瀬第一の一部など)は、随時申し込みを受け付けています。詳しくはお問い合わせください。

EVENT INFORMATION

(公財)玉村町文化振興財団

9:00-9:00 (月曜祝日休館)

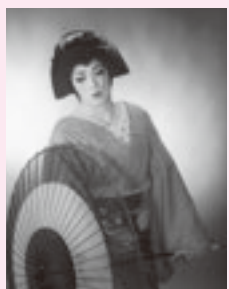
県民音楽のひろば 第42回県民芸術祭参加 群馬交響楽団サマーコンサート

6月24日(日) 午後2時開演
全指定席 2,500円 高校生以下 1,000円
 ※未就学児入場不可 **3月31日(土) 受付開始**
指揮：太田弦 **ピアノ**：阪田智樹
【予定曲目】 チャイコフスキー：歌劇《エフゲニー・オネーギン》からポロネーズ、リスト：死の舞踏S.126、チャイコフスキー：交響曲第4番へ短調Op.36



財団設立25周年記念事業 梅沢富美男劇団玉村町特別公演 (2回公演)

7月19日(木) 昼の部 午後1時30分 夜の部 午後5時30分 開演
全指定席 4,500円 ペア券 8,000円
 (※チケット購入はお一人様6枚まで)
4月14日(土) 受付開始
 ※未就学児入場不可
 TVでお馴染みの梅沢富美男が玉村町にやってきます！ 笑いあり・涙ありのお芝居、豪華絢爛な舞踊ショー、歌謡ショーを織り交ぜた大衆演劇の魅力を十二分に堪能していただきます。



EVENT INFORMATION
 文化センター

一般書のおすすめ

グローバル化できない、正社員だけの組織、完全出社主義、副業禁止、男性主体、フルタイム前提…。旧態依然とした職場の常識を改革し、企業も個人もハッピーになれる働き方を考える。

働き方の問題地図
さわたり 沢渡あまね・奥山睦 著
技術評論社

[TRC MARC]

児童書のおすすめ

さるがもってきた「はなび」に火をつけて、動物たちがドキドキしながら待っていると…。山の動物たちのそれぞれのしぐさがユーモラスな新美南吉の名作を、いもようこが描いた絵本。

あかいろうそく
いもようこ 絵 新美南吉 作
金の星社
対象 幼児(0~5歳) 小学1~2年生

[TRC MARC]

『映画会』を開催します

作品名 「I LOVE スヌーピー」(88分)
上映日 4月28日(土)
時間 午前9時45分 開場 午前10時 上映
会場 文化センター小ホール
定員 260人
 (定員になり次第締め切りとなります)
 入場無料 日本語吹替

●利用時間
 平日 9:30~19:00
 土・日曜日 9:30~17:00

●4月読み聞かせ(絵本コーナー)
 ★毎週水曜日開催 午前11時~11時30分、午後3時~3時30分
 4日、11日、18日、25日
 午前は0~2歳児向け・午後は3歳児以上向けの絵本となりますがどなたでも参加できます。
 ★毎月第1・2・3土曜日開催 午前11時~11時30分
 7日、14日、21日

BOOK

とじよかん

☎65-1122

4月の休館日
 2日、9日、16日、23日、26日、30日